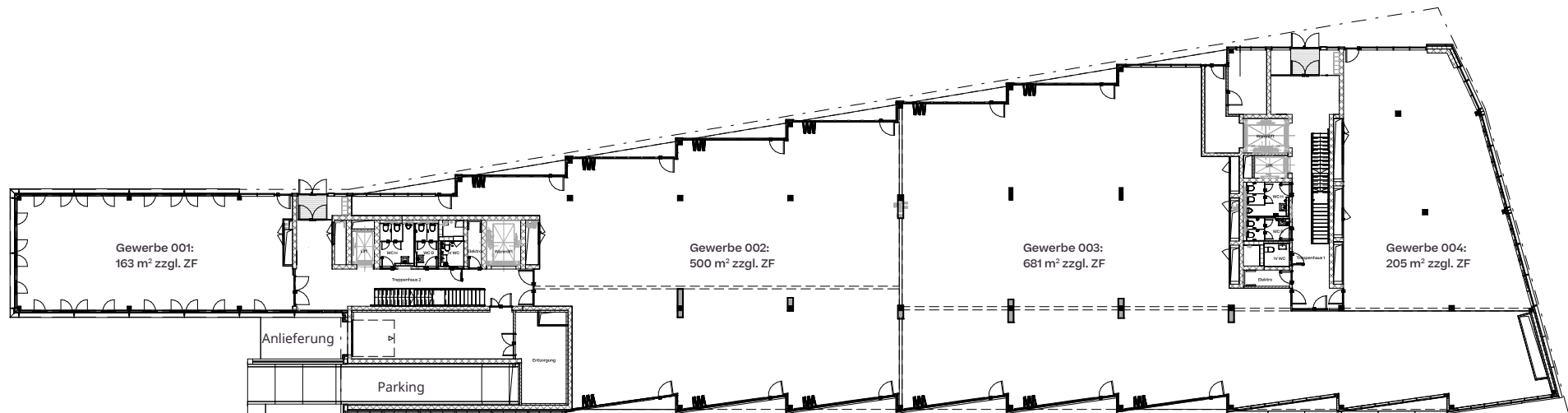
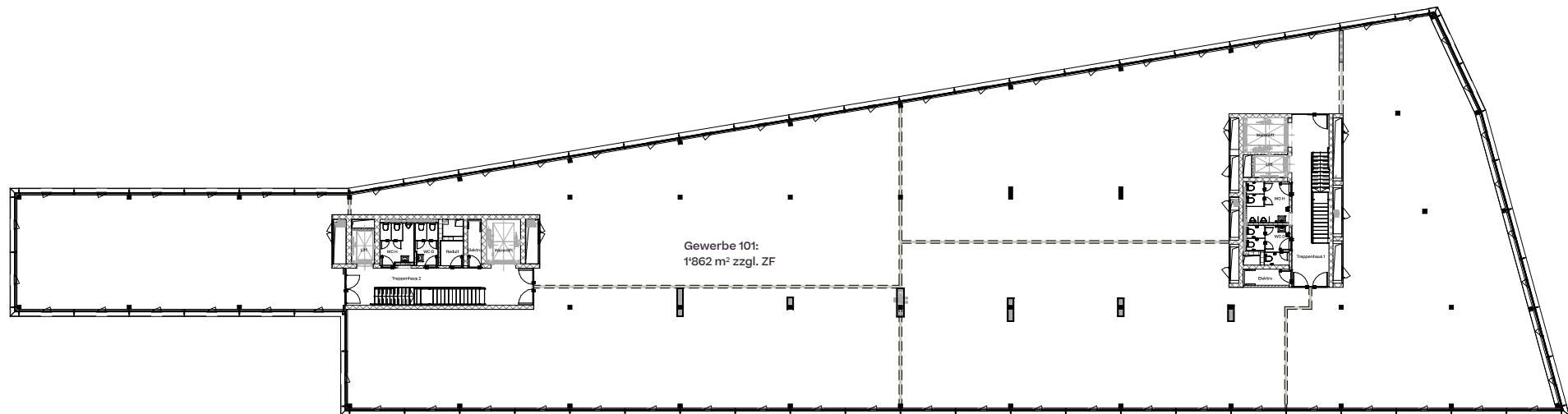


Geschoss	Büro	Gewerbe
6. OG	ca. 1'250	
5. OG	ca. 1'315	
4. OG	ca. 914	
3. OG	ca. 518	ca. 1'017 m ²
2. OG		ca. 1'513 m ²
1. OG		ca. 1'862 m ²
EG		



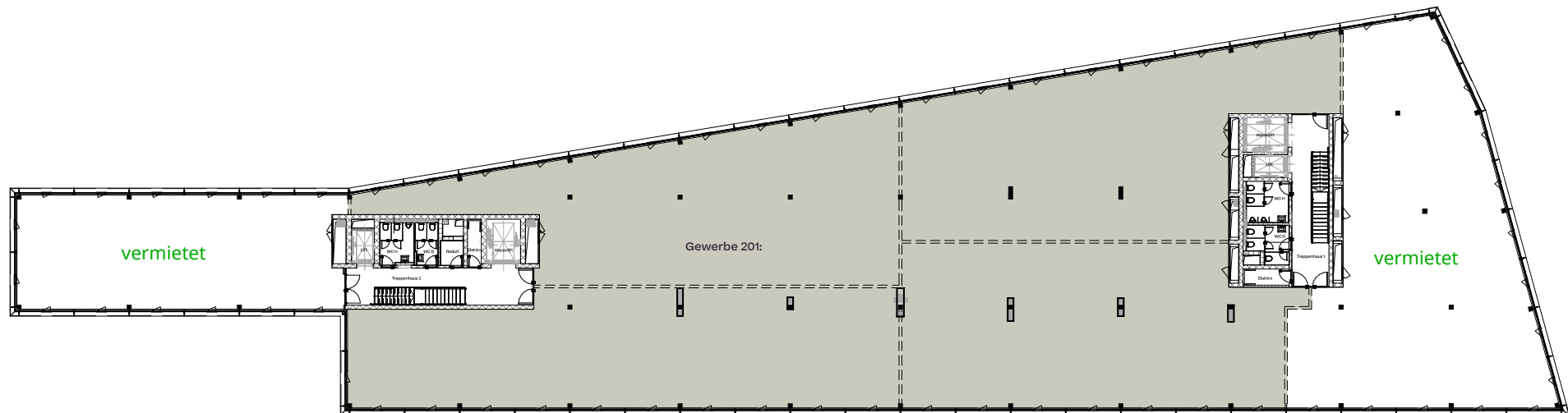
Dieser Plan dient ausschliesslich der Veranschaulichung des Mietobjektes. Die darin enthaltenen Angaben (insbesondere betreffend Ausbau und tragende/ nicht tragende Konstruktionsflächen) sind nicht verbindlich. Bei allfälligen Abweichungen zwischen diesem Plan und dem Mietvertrag gelten die Angaben im Mietvertrag. Die ausgewiesenen Mietflächen basieren auf der SIA Dokumentation d 0165 und werden aus der Summe der Raumflächen, der nicht tragenden Konstruktionsflächen und allfälligen Zuschlagsflächen (zur nicht exklusiven Nutzung) ermittelt.

Geschoss	Büro	Gewerbe
6. OG	ca. 1'250	
5. OG	ca. 1'315	
4. OG	ca. 914	
3. OG	ca. 518	ca. 1'017 m ²
2. OG		ca. 1'513 m ²
1. OG		
EG		ca. 1'553 m ²



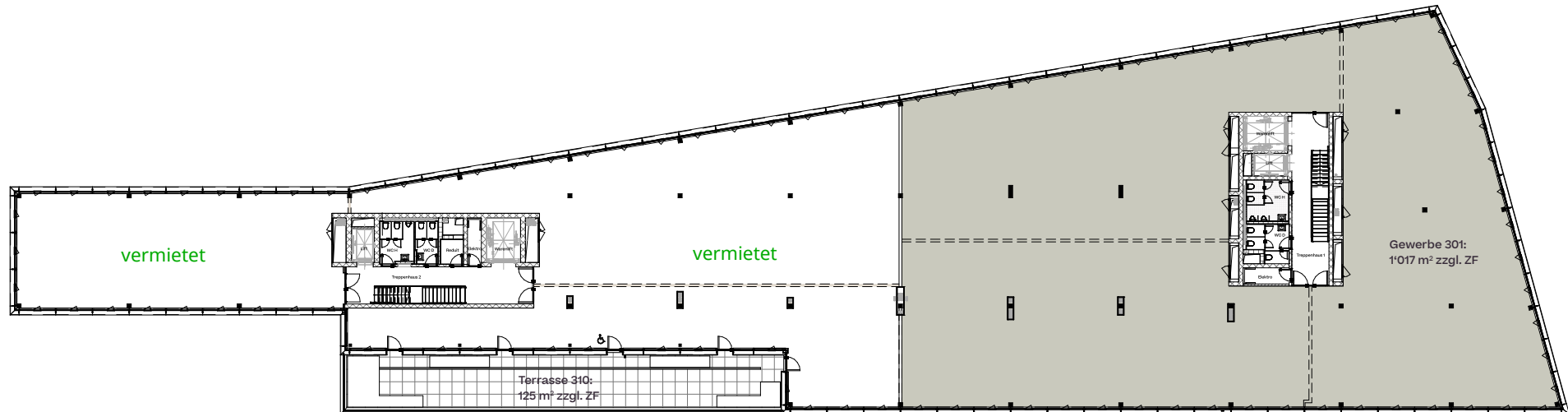
Dieser Plan dient ausschliesslich der Veranschaulichung des Mietobjektes. Die darin enthaltenen Angaben (insbesondere betreffend Ausbau und tragende/ nicht tragende Konstruktionsflächen) sind nicht verbindlich. Bei allfälligen Abweichungen zwischen diesem Plan und dem Mietvertrag gelten die Angaben im Mietvertrag. Die ausgewiesenen Mietflächen basieren auf der SIA Dokumentation d 0165 und werden aus der Summe der Raumflächen, der nicht tragenden Konstruktionsflächen und allfälligen Zuschlagsflächen (zur nicht exklusiven Nutzung) ermittelt.

Geschoss	Büro	Gewerbe
6. OG	ca. 1'250	
5. OG	ca. 1'315	
4. OG	ca. 914	
3. OG	ca. 518	ca. 1'017 m ²
2. OG		ca. 1'315 m ²
1. OG		ca. 1'862 m ²
EG		ca. 1'553 m ²



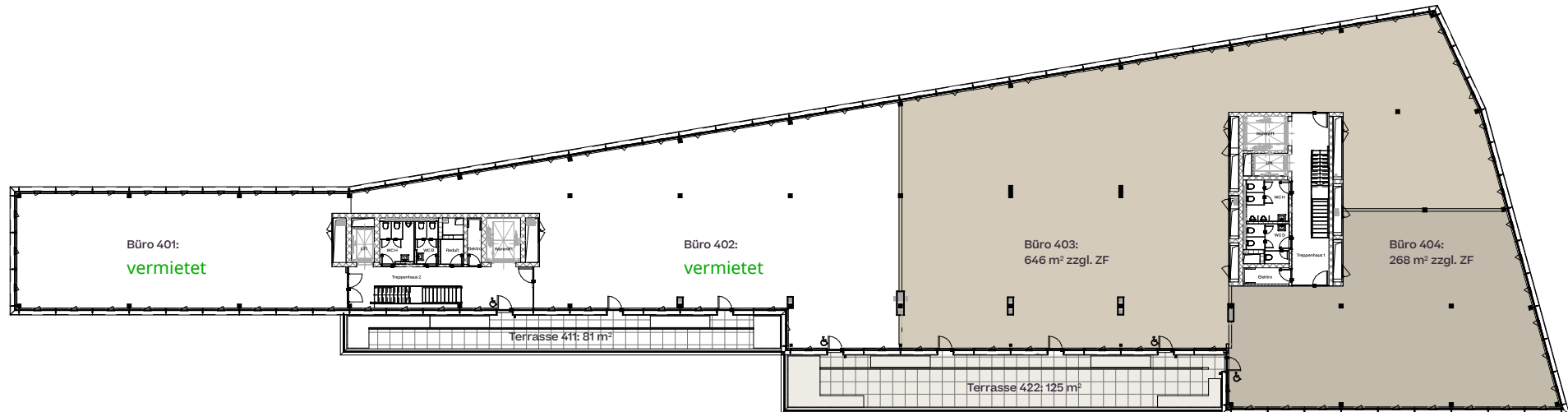
Dieser Plan dient ausschliesslich der Veranschaulichung des Mietobjektes. Die darin enthaltenen Angaben (insbesondere betreffend Ausbau und tragende/ nicht tragende Konstruktionsflächen) sind nicht verbindlich. Bei allfälligen Abweichungen zwischen diesem Plan und dem Mietvertrag gelten die Angaben im Mietvertrag. Die ausgewiesenen Mietflächen basieren auf der SIA Dokumentation d 0165 und werden aus der Summe der Raumflächen, der nicht tragenden Konstruktionsflächen und allfälligen Zuschlagsflächen (zur nicht exklusiven Nutzung) ermittelt.

Geschoss	Büro	Gewerbe
6. OG	ca. 1'250	
5. OG	ca. 1'315	
4. OG	ca. 914	
3. OG		ca. 1'017 m ²
2. OG		ca. 1'513 m ²
1. OG		ca. 1'862 m ²
EG		ca. 1'553 m ²



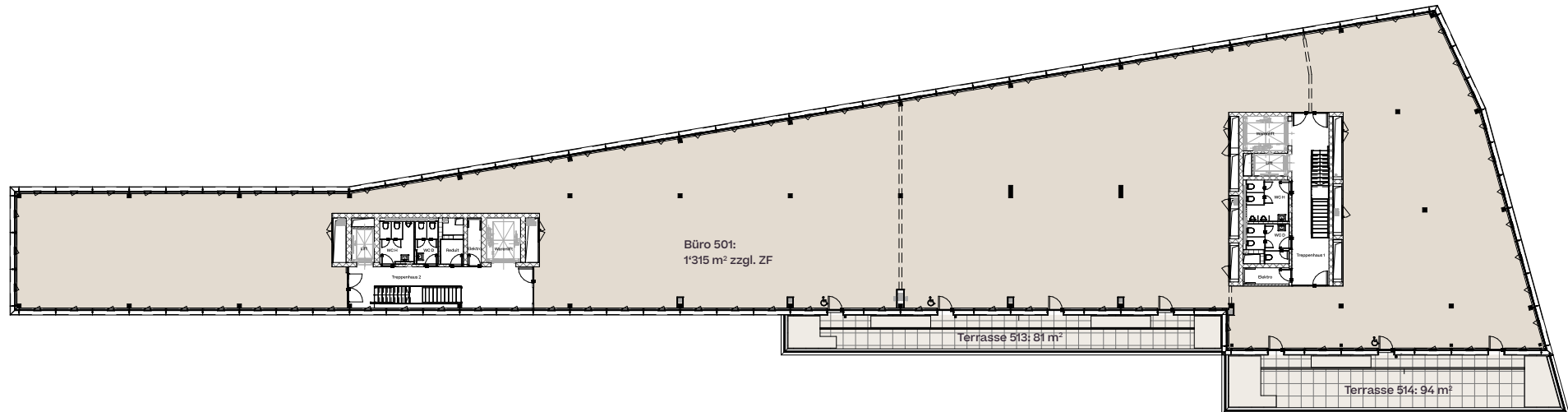
Dieser Plan dient ausschliesslich der Veranschaulichung des Mietobjektes. Die darin enthaltenen Angaben (insbesondere betreffend Ausbau und tragende/ nicht tragende Konstruktionsflächen) sind nicht verbindlich. Bei allfälligen Abweichungen zwischen diesem Plan und dem Mietvertrag gelten die Angaben im Mietvertrag. Die ausgewiesenen Mietflächen basieren auf der SIA Dokumentation d 0165 und werden aus der Summe der Raumflächen, der nicht tragenden Konstruktionsflächen und allfälligen Zuschlagsflächen (zur nicht exklusiven Nutzung) ermittelt.

Geschoss	Büro	Gewerbe
6. OG	ca. 1'250	
5. OG	ca. 1'315	
4. OG	ca. 914	
3. OG	ca. 518	ca. 1'017 m ²
2. OG		ca. 1'513 m ²
1. OG		ca. 1'862 m ²
EG		ca. 1'553 m ²



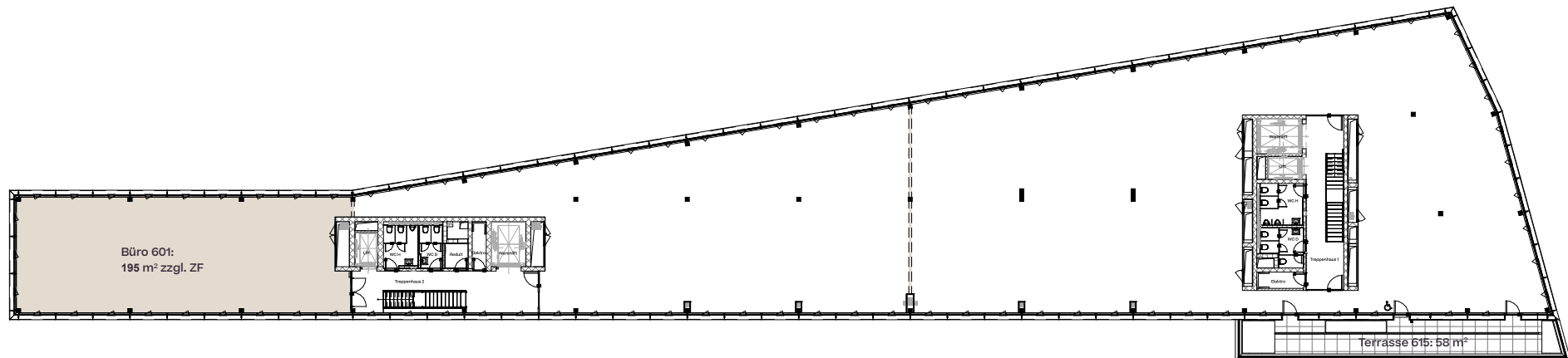
Dieser Plan dient ausschliesslich der Veranschaulichung des Mietobjektes. Die darin enthaltenen Angaben (insbesondere betreffend Ausbau und tragende/ nicht tragende Konstruktionsflächen) sind nicht verbindlich. Bei allfälligen Abweichungen zwischen diesem Plan und dem Mietvertrag gelten die Angaben im Mietvertrag. Die ausgewiesenen Mietflächen basieren auf der SIA Dokumentation d 0165 und werden aus der Summe der Raumflächen, der nicht tragenden Konstruktionsflächen und allfälligen Zuschlagsflächen (zur nicht exklusiven Nutzung) ermittelt.

Geschoss	Büro	Gewerbe
6. OG	ca. 1'250	
5. OG	ca. 1'315	
4. OG	ca. 914	
3. OG	ca. 518	ca. 1'017 m ²
2. OG		ca. 1'513 m ²
1. OG		ca. 1'862 m ²
EG		ca. 1'553 m ²



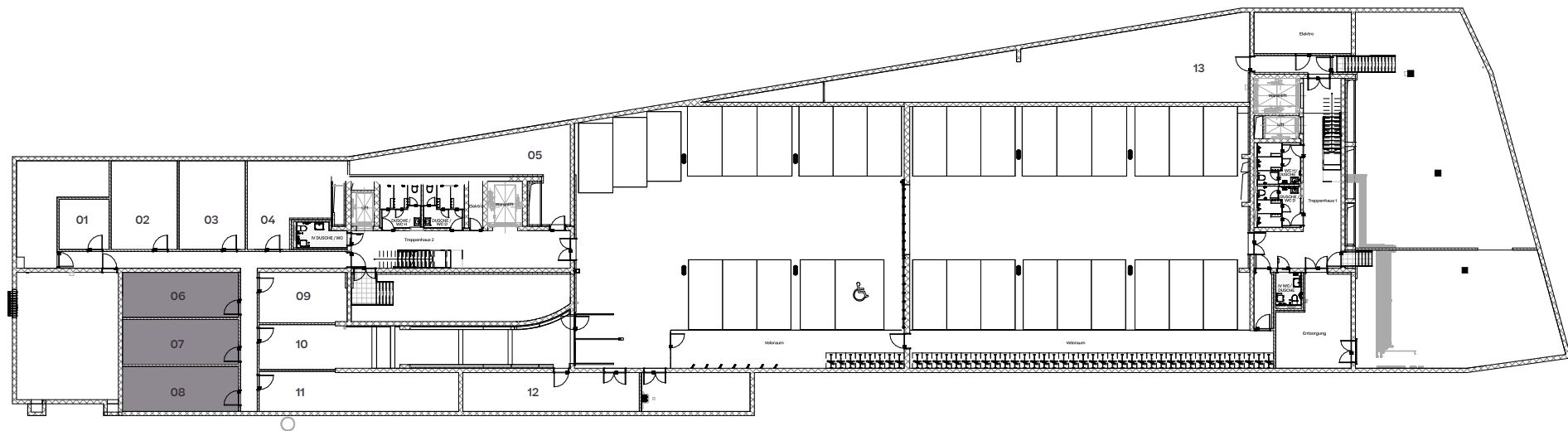
Dieser Plan dient ausschliesslich der Veranschaulichung des Mietobjektes. Die darin enthaltenen Angaben (insbesondere betreffend Ausbau und tragende/ nicht tragende Konstruktionsflächen) sind nicht verbindlich. Bei allfälligen Abweichungen zwischen diesem Plan und dem Mietvertrag gelten die Angaben im Mietvertrag. Die ausgewiesenen Mietflächen basieren auf der SIA Dokumentation d 0165 und werden aus der Summe der Raumflächen, der nicht tragenden Konstruktionsflächen und allfälligen Zuschlagsflächen (zur nicht exklusiven Nutzung) ermittelt.

Geschoss	Büro	Gewerbe
6. OG	ca. 195	
5. OG	ca. 1'315	
4. OG	ca. 914	
3. OG	ca. 518	ca. 1'017 m ²
2. OG		ca. 1'513 m ²
1. OG		ca. 1'862 m ²
EG		ca. 1'553 m ²



Dieser Plan dient ausschliesslich der Veranschaulichung des Mietobjektes. Die darin enthaltenen Angaben (insbesondere betreffend Ausbau und tragende/ nicht tragende Konstruktionsflächen) sind nicht verbindlich. Bei allfälligen Abweichungen zwischen diesem Plan und dem Mietvertrag gelten die Angaben im Mietvertrag. Die ausgewiesenen Mietflächen basieren auf der SIA Dokumentation d 0165 und werden aus der Summe der Raumflächen, der nicht tragenden Konstruktionsflächen und allfälligen Zuschlagsflächen (zur nicht exklusiven Nutzung) ermittelt.

Lagerfläche	Grösse	Lagerfläche	Grösse
01		08	ca. 27 m ²
02		09	
03		10	
04		11	
05		12	
06	ca. 27 m ²	13	
07	ca. 27 m ²		



Dieser Plan dient ausschliesslich der Veranschaulichung des Mietobjektes. Die darin enthaltenen Angaben (insbesondere betreffend Ausbau und tragende/ nicht tragende Konstruktionsflächen) sind nicht verbindlich. Bei allfälligen Abweichungen zwischen diesem Plan und dem Mietvertrag gelten die Angaben im Mietvertrag. Die ausgewiesenen Mietflächen basieren auf der SIA Dokumentation d 0165 und werden aus der Summe der Raumflächen, der nicht tragenden Konstruktionsflächen und allfälligen Zuschlagsflächen (zur nicht exklusiven Nutzung) ermittelt.